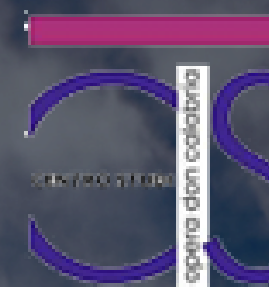




Le Vie Del Mondo

LE VIE DEL MONDO
TOUR OPERATOR

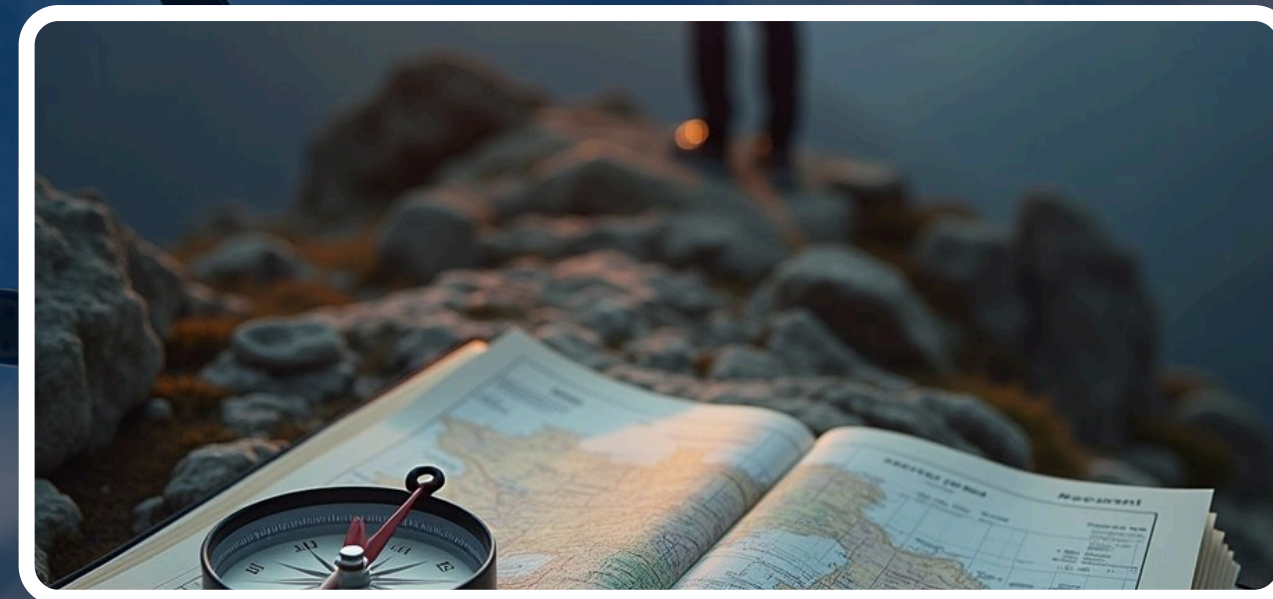
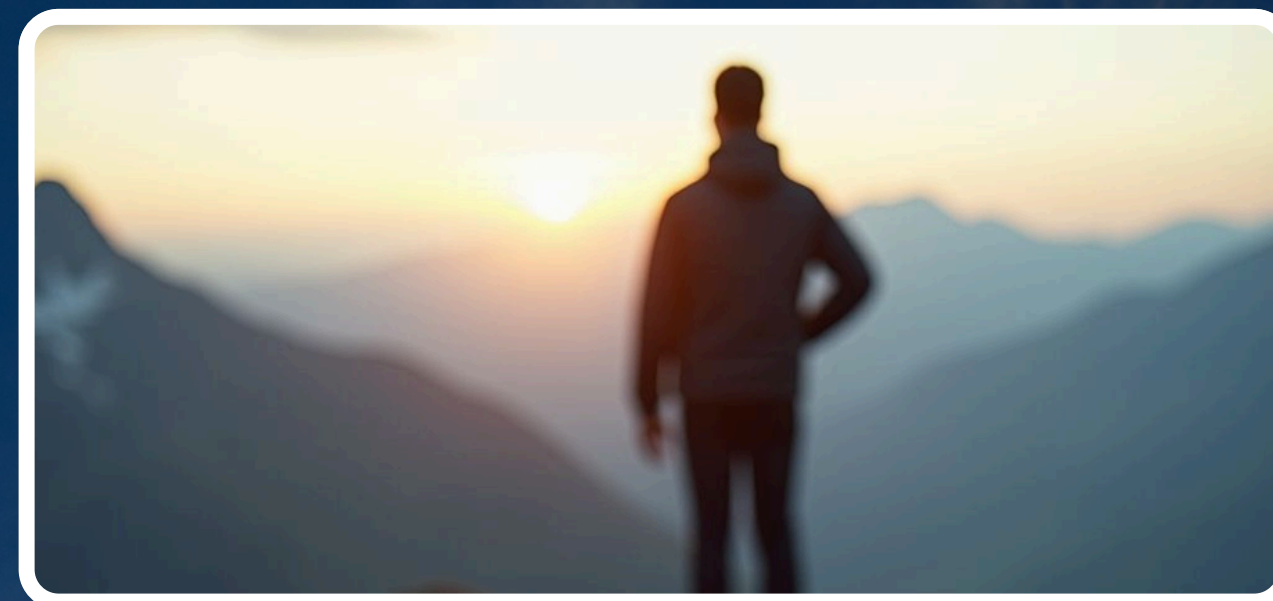


LE VIE DEL MONDO

VIAGGI CHE DIVENTANO RICORDI

 www.simulimpresa.com

 <https://leviedelmondo.wixsite.com/my-site>



INDICE

- **Chi siamo**
- **Perchè scegliamo di essere un TO**
- **La storia della nostra azienda e del nostro logo**
- **La nostra vision e la nostra mission**
- **Quali sono i reparti della nostra azienda**
- **Il nostro Catalogo**
- **I nostri contatti**





Le Vie Del Mondo

[Home](#)

[About](#)

[Contact](#)

CHI SIAMO?



Le Vie del Mondo s.r.l. è un Tour Operator italiano specializzato nella creazione di esperienze di viaggio autentiche e personalizzate.

La nostra azienda nasce con l'obiettivo di accompagnare i viaggiatori alla scoperta delle diverse culture del mondo, offrendo itinerari curati nei minimi dettagli.

Ci rivolgiamo a un pubblico dinamico e curioso, attento alla qualità del servizio e desideroso di vivere esperienze uniche, sia in Italia che all'estero.



Le Vie Del Mondo

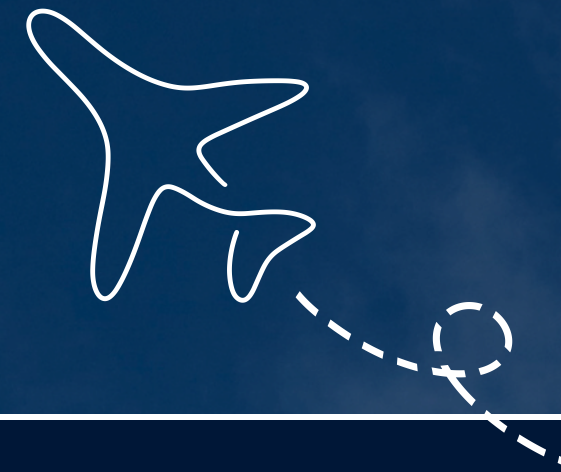
LE VIE DEL MONDO
TOUR OPERATOR

[Home](#)

[About](#)

[Contact](#)

PERCHÉ SCEGLIAMO DI ESSERE UN TO?



Abbiamo scelto di essere un Tour Operator perché crediamo nell'importanza di offrire un servizio completo e organizzato, capace di semplificare l'esperienza di viaggio per il cliente, il nostro prodotto deve essere una esperienza unica: Noi non vendiamo un semplice viaggio, ma un sogno.

Essere un TO ci permette di progettare e gestire ogni fase del viaggio, dalla pianificazione alla realizzazione, garantendo qualità, sicurezza e assistenza continua.

Il nostro obiettivo è trasformare ogni viaggio in un'esperienza indimenticabile, costruita su misura per ogni cliente.





Le Vie Del Mondo

LA STORIA DELLA NOSTRA AZIENDA E DEL NOSTRO LOGO

Il nome Le Vie del Mondo nasce dall'idea del viaggio come percorso di scoperta. Le "vie" rappresentano i diversi cammini che ogni persona può intraprendere, non solo a livello geografico, ma anche culturale e personale. Il nostro obiettivo è accompagnare il viaggiatore lungo queste strade, offrendo esperienze autentiche in tutto il mondo.

Il nostro logo è composto da una bussola sovrapposta al planisfero. La bussola rappresenta l'orientamento, la sicurezza e la guida che offriamo ai nostri clienti durante ogni viaggio. I punti cardinali indicano la possibilità di raggiungere qualsiasi destinazione, senza limiti.

Il planisfero, invece, simboleggia la dimensione internazionale della nostra attività e il desiderio di esplorare il mondo nella sua totalità. Il design semplice ed elegante, nei toni del nero, trasmette professionalità, affidabilità e attenzione ai dettagli, valori fondamentali per il nostro Tour Operator.



LE NOSTRE VISION E MISSION

VISION

- La nostra vision è diventare un Tour Operator innovativo, sostenibile e internazionale, capace di offrire esperienze di viaggio uniche e autentiche.
- Vogliamo essere un punto di riferimento affidabile, moderno e dinamico nel settore turistico, promuovendo un modo di viaggiare responsabile e consapevole.



MISSION

- La nostra mission è offrire servizi turistici personalizzati, di alta qualità e accessibili, progettati per soddisfare le esigenze di ogni cliente.
- Ci impegniamo a creare esperienze sicure, organizzate e indimenticabili, valorizzando le culture locali e garantendo un'assistenza continua durante tutto il viaggio.





Le Vie Del Mondo

LE VIE DEL MONDO
TOUR OPERATOR

- Acquisti: si occupa della gestione degli acquisti aziendali, della selezione dei fornitori e del controllo dei materiali e servizi necessari alle attività dell'azienda.
- Banco Programmazione: coordina e pianifica le attività operative, organizzando tempi, risorse e programmi per garantire un servizio efficiente e ben strutturato.
- Contabilità e Tesoreria: gestisce gli aspetti finanziari dell'azienda, come contabilità, pagamenti, controllo delle entrate e delle uscite e gestione della liquidità.
- Marketing: si occupa della promozione dell'azienda, della comunicazione e delle strategie per aumentare la visibilità e attirare nuovi clienti.
- Segreteria: gestisce le attività amministrative e organizzative quotidiane, supportando la comunicazione interna e il coordinamento tra i vari reparti.
- Vendite: cura il rapporto con i clienti e si occupa della vendita dei prodotti o servizi aziendali, emissione della relativa fattura offrendo consulenza e assistenza commerciale.

QUALI SONO I REPARTI DELLA NOSTRA AZIENDA

La nostra azienda è organizzata in diversi team, ciascuno con un ruolo fondamentale:





Le Vie Del Mondo

IL NOSTRO CATALOGO

IL CATALOGO DI LE VIE DEL MONDO OFFRE UNA VASTA GAMMA DI PROPOSTE DI VIAGGIO:

- VIAGGI CULTURALI NELLE PRINCIPALI CITTÀ D'ARTE

- ESPERIENZE DI AVVENTURA E NATURA

- VIAGGI DI GRUPPO E INDIVIDUALI

- PACCHETTI PERSONALIZZATI

Le nostre destinazioni includono Europa, Asia, America e altre mete internazionali, con itinerari pensati per soddisfare ogni tipo di viaggiatore.





Le Vie Del Mondo

LE VIE DEL MONDO
TOUR OPERATOR



I NOSTRI CONTATTI

Per maggiori informazioni, è possibile contattarci:

- TELEFONO: 0324 240382 - INTERNO: 605
- INDIRIZZO: Via Matilde Ceretti 25 VB
- <https://leviedelmondo.wixsite.com/my-site>