

COMFORT FOR THE FUTURE!

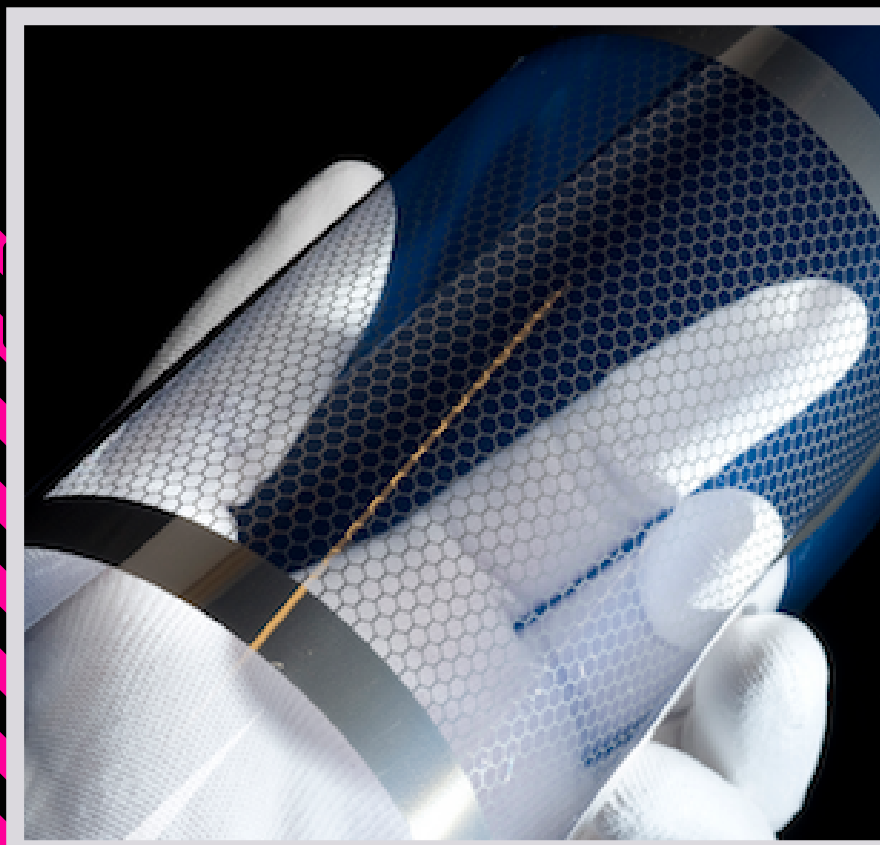
WEARING EASY, WARM, LIGHT



HOTWEAR

INTRODUZIONE

Siamo un'impresa simulata costituita sotto forma di s.r.l., siamo studenti del quarto anno dell'ITE Melloni di Parma. Commercializziamo abbigliamento sportivo realizzato con tessuti innovativi e performanti in particolare in grafene un materiale con proprietà aggiuntive che dona un comfort ottimale grazie alla sua capacità di regolare la temperatura corporea.





La giacca termica ibrida Extreme HW unisex è l'ideale per chi cerca una protezione completa dalle condizioni atmosferiche più estreme. Realizzata con tessuti altamente tecnici e resistenti, questa giacca offre una combinazione di materiali che garantiscono il massimo isolamento termico e la massima traspirabilità.

New Collection

I pantaloni da sci in grafene sono un capo d'abbigliamento tecnologico innovativo progettato per offrire una maggiore protezione termica e un comfort ottimale durante la pratica dello sci. Sono in grado di mantenere una temperatura confortevole e regolare il flusso di calore durante l'attività fisica.





La maglia termica maniche lunghe HW è un capo d'abbigliamento leggero ma resistente progettato per mantenere il calore del corpo durante le attività all'aria aperta in climi freddi. Realizzata con un tessuto termico ad alta densità, questa maglia offre un'ottima protezione contro il vento e le basse temperature, senza sacrificare la libertà di movimento.

New Collection

I nostri Leggings aderenti termici in grafene HW sono progettati per fornire il massimo comfort e sostegno durante l'attività fisica, grazie alla loro combinazione di tessuti di alta qualità e tecnologia all'avanguardia.





Un set sportivo enduro è un insieme di attrezzature specifiche per la pratica dell'enduro abbigliamento protettivo per proteggere il pilota da eventuali cadute e impatti..

New Collection

La maglia utilizza un tessuto a rete elasticizzato 3D con canali d'aria e cuciture overlock per il massimo comfort e la sua vestibilità consente di indossarla con o senza protezioni. I pantaloni sono pre-curvati, hanno inserti in maglia elasticizzata che offrono durata e traspirabilità e sono rinforzati nelle aree critiche.



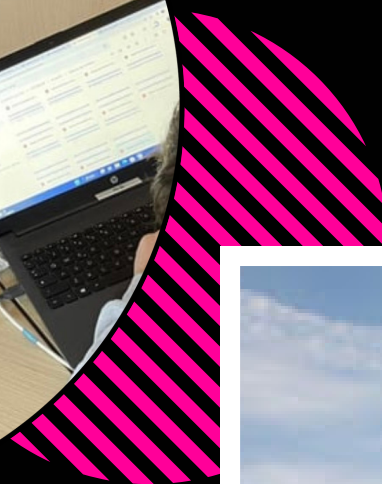
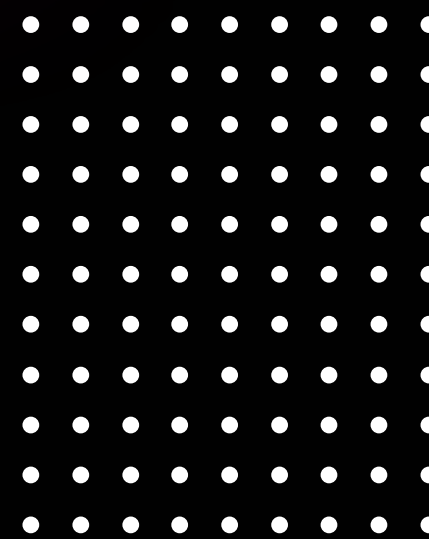
ACCESSORIES



Il nostro casco è dotato di una fodera interna riscaldata HW, che garantisce il massimo comfort durante le giornate più fredde e consente di concentrarsi sull'esperienza di guida senza preoccuparsi del freddo. La tecnologia di riscaldamento è regolabile in base alle proprie preferenze, per un'esperienza personalizzata e confortevole

I guanti in grafene sono un'innovativa soluzione tecnologica per proteggere le manidurante attività che richiedono una protezione extra come la manipolazione di materiali pericolosi, la manipolazione di oggetti caldi o freddi, o addirittura l'utilizzo di strumenti chirurgici. I guanti in grafene sono in grado di assorbire e dissipare il calore, proteggere dalle radiazioni elettromagnetiche e prevenire lesioni causate da agenti chimici.

CONTATTI



hotwear@simulimpresa

INSTAGRAM: HOTWEAR.OFFICIAL

0521287162
